

**MARIE-GEORGE  
BUFFET**

Rassembler la gauche  
populaire - antilibérale

ELECTION PRÉSIDENTIELLE 2007

Pour battre Sarkozy,  
faire reculer l'extrême droite et ses idées,  
ouvrir une nouvelle voie à gauche.

CONSEIL DÉPARTEMENTAL DE CAMPAGNE

## POURQUOI NOUS APPELLONS

### À VOTER MARIE-GEORGE BUFFET



photo Xavier Lambours / Editing

Le Conseil départemental de campagne de Marie George Buffet est composé de près de 80 personnalités. Par leur engagement quotidien, dans leur activité professionnelle, dans la vie sociale, associative, syndicale, culturelle ou dans la vie politique, elles sont représentatives de nos concitoyennes et de nos concitoyens. Toutes ces femmes et ces hommes, ont décidé de s'associer pour contribuer à animer la campagne de Marie George Buffet. Chacune et chacun, souhaite, en fonction de son expérience, de ses connaissances et de ses intérêts, mettre largement en débat, les enjeux de la campagne présidentielle.

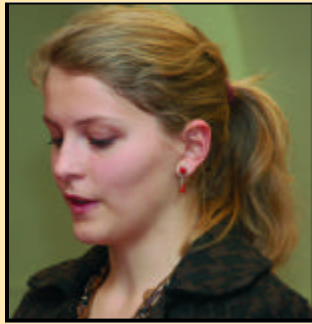
Le conseil de campagne est un espace d'écoute, de ressources de débat et de dynamisme

Il est ouvert à toutes celles et tous ceux qui recherchent des informations pour une réflexion collective indispensable à la construction d'une véritable alternative aux politiques libérales dans la confrontation des idées et des propositions entre la gauche et la droite, mais aussi au sein même de la gauche pour donner la force nécessaire à une politique de transformation durable de notre société et du monde.

Les 120 premiers membres du Conseil de campagne national se sont adressés à toutes celles et tous ceux qui voulaient les rejoindre dans un texte intitulé "ENSEMBLE" que vous pouvez lire sur le site du conseil de campagne national: [www.mariegeorge2007.org](http://www.mariegeorge2007.org). vous pouvez nous retrouver aussi sur le blog de Seine-Maritime: [76.gauchepopulaire.fr/](http://76.gauchepopulaire.fr/)

# elles et ils appellent à voter Marie-George BUFFET

**Adèle Flaux**, étudiante, annonce d'emblée que le programme de Marie-George Buffet emporte son adhésion par sa cohérence touchant tous les domaines. Pour elle, le projet de VI<sup>e</sup> République doit permettre de se doter d'un outil nécessaire et indispensable pour changer notre société, pour atteindre la rupture que nous attendons



"J'appartiens à une jeunesse que l'on a privé du plus beau de ses attributs: l'espoir! que vont-ils faire de nos vingt ans? titre une affiche, car la question se pose en ces termes."  
"J'ai, pour ma part, fait le choix du vote utile à long terme, je veux voter "pour" et non "contre".  
Il faudra du courage politique pour reprendre le pouvoir à ceux à qui nous l'avons laissé au cours de ces 20 dernières années, il faudra l'arracher à l'Union Européenne, à l'OMC, au FMI, aux "lois du marché" qui nous brident.  
Oui, je crois en Marie-George Buffet, pour ce qu'elle est, mais aussi parce qu'elle a compris que la légitimité du pouvoir doit venir d'en bas, il faut composer avec le peuple français, ses aspirations.  
Le programme établi par la gauche populaire redonne son sens à la souveraineté populaire, c'est pour ces raisons que je ne me plierais pas au vote utile et au bipartisme, ce serait faire une croix sur le dernier espoir qui nous reste."

**Jean-Luc Gonneau**,

membre du conseil de campagne national, membre de "cactus la gauche"



Pourquoi je soutiens Marie-George Buffet:  
"le programme de M.G. Buffet est totalement fidèle à l'esprit et à la lettre des 125 propositions qui sont notre bien commun. le P.C. est ma famille d'accueil et je suis sensible à cette notion de rassemblement.  
Il y a des urgences : il faut battre la droite et il y a une urgence sociale, les deux sont liées.  
Le programme de M.G. Buffet a une cohérence reconvenue, alors sans état d'âme, je fais la campagne, et dans cette campagne où les médias nous ignorent, notre arme principale c'est nous. C'est notre capacité à aller sur le terrain, notre capacité collective et individuelle de convaincre autour de nous pour contrebalancer cet ostracisme médiatique.  
Nous sommes porteurs de cette volonté de réinstaller de l'intérêt général au coeur même de la politique, sinon effectivement nous ne sommes plus crédibles.  
Et nous savons comment financer tout cela  
En résumé, on a des idées, un programme, une organisation, et une bonne candidate !  
Et j'espère que cela séduira de plus en plus de nos concitoyens, en tout cas il faut y travailler."

**François Parny**, membre du comité exécutif de PCF, vice-président du conseil régional île de France.



"C'est une élection avec un enjeu considérable, nous nous battons tous ensemble depuis de nombreuses années pour empêcher une dérive libérale et ultralibérale, depuis 1995 des luttes ont eu lieu, jusqu'à celle contre le CPE. Et cette présidentielle va-t-elle être dans la continuité de ces actions de notre peuple ou bien est-ce que cela va marquer un retour en arrière ?  
On a le sentiment que les électeurs de gauche hésitent aujourd'hui simplement parce que le compte n'y est pas. On a lutté ensemble pour que l'on retrouve confiance dans la possibilité d'une alternative. Le programme que porte Marie-George Buffet porte cette alternative. Le fil du mandat de Marie-George Buffet serait la lutte contre les discriminations, et quand elle propose 7% du PIB pour l'éducation nationale, 600 000 logements sociaux, mais aussi la mise en place de la VI<sup>ème</sup> République pour donner de nouveaux droits.  
Il faut que l'on dise à nos concitoyens, vous devez voter pour vos idées, vous devez refuser que l'on vous empêche de rêver, que l'on vous empêche de vouloir une autre société. Il ne faut pas renoncer à ce pour quoi nous vivons et luttons.  
Il faut redonner confiance à notre peuple de gauche, ce que l'on veut c'est changer la société. Il est important d'empêcher Sarkozy de prendre les rênes de notre pays et je ne vois pas d'autres moyens que de porter un vrai projet et de soutenir Marie-George Buffet."

**Nathalie Nail**, Conseillère générale du Havre: "Comme bon nombre d'élus j'ai parrainé la candidature de Marie-George BUFFET parce que c'est d'abord et avant tout une femme de convictions.



Parce que M.G. BUFFET est une femme vraie, elle porte aussi un idéal que je partage, celui d'une société libérée du carcan des marchés financiers et du libéralisme.  
Marie-George Buffet parce que c'est une femme courageuse, qui ne croit pas en la fatalité, c'est une battante et il le faut pour, comme elle le fait – et pas qu'en période électorale –, aller à la rencontre de la population, des salariés devant les usines.  
Cette campagne doit faire valoir les droits des citoyens dans tous les domaines et doit apporter des réponses concrètes aux préoccupations des gens.  
Il est donc urgent que le vrai débat s'engage, les citoyens nous le réclament, tout comme ils nous remercient de leur rendre visite au porte à porte pour leur donner un autre son de cloche que celui qu'on veut leur faire entendre.  
Les élus communistes et républicains sont considérés, en toute modestie, comme des femmes et des hommes proches des gens, de leurs problèmes, à leur écoute, soucieux de l'intérêt général, les personnes que nous rencontrons nous le disent : ils ont le sentiment d'être compris, écoutés et entendus  
Pour Nathalie Nail "la meilleure façon de préparer l'avenir réside bien dans le score au premier tour de la présidentielle de la gauche populaire et antilibérale, pas par esprit de boutique, mais parce que c'est le seul moyen de lui donner un nouvel élan, tant du point de vue du contenu que du rassemblement nécessaire pour battre la droite, et l'extrême droite ; gagner une nouvelle majorité à gauche, apporter des réponses claires, concrètes, au cri de l'urgence sociale, et à l'espoir que ça change vraiment  
Dans le champ d'activité que je connais le mieux, c'est-à-dire la relation avec la proximité, mon rôle d'élue, c'est elle qui porte les propositions les plus conformes à ce que je crois bon. C'est pourquoi je lui donne évidemment ma voix et mon soutien et avec elle, à ses côtés je mène la campagne.  
Gagner, ce n'est pas seulement élire un candidat, une candidate, c'est obtenir plus d'égalité, obtenir que la vie change réellement.  
Et Marie-George porte cette conviction profonde. Je suis engagée pleinement à ses côtés."



**Jean-Paul Lainé**, universitaire, dénonce la situation de la recherche et de l'enseignement supérieur qui risque d'évoluer dans le mauvais sens, "on veut cibler quelques grandes universités et abandonner la notion d'élévation et de formation de l'ensemble de la population, il faut être pour les deux : former l'excellence et former les jeunes.  
On est pour la coopération et non pour la compétition, pour une France solidaire.

J'ai beaucoup apprécié que M.G Buffet soit intervenue aux états généraux de la recherche, avec une vision globale de la recherche.  
Alors que le 20<sup>ème</sup> siècle a vu la montée des protections sociales, de l'éducation, de la recherche, de l'énergie, des transports, et maintenant on voit tout cela "filer" au nom de la "compétition" qui stimulerait, tout cela est faux.  
Pour moi une candidature populaire et antilibérale, représentée par M.G Buffet est absolument nécessaire".



**Michel LAPOTRE**, retraité de la poste, a dénoncé l'évolution de la poste vers de plus en plus de privatisation, avec une situation des personnels aggravée : plus de précarité, des salaires bloqués, des tournées surchargées et rallongées.  
Des déserts postaux s'installent avec la fermeture de bureaux, obligeant le public à faire une dizaine de kms, voire plus, pour aller chercher un colis ou une lettre recommandée. Les décisions des dirigeants de la Poste et de la politique actuelle ont un seul but: faire des économies sur le dos des travailleurs.

Avec une Banque Postale qui prime tout et la concurrence privée organisée par les directives européennes, les opérations déficitaires sont laissées au service public.  
Il faut que cela change et sous le bon sens. Tous ensemble nous pouvons gagner en soutenant Marie-George Buffet pour un service postal public universel.



**Didier LEFAUX**, musicien membre du Syndicat des Artistes Musiciens, est venu témoigner de son engagement dans la lutte des intermittents du spectacle en 2003.  
Il a dénoncé un véritable « plan de licenciement d'environ 70 000 personnes sur 4 ans », signé par des organisations très minoritaires dans le monde du spectacle.  
Si beaucoup d'artistes ont pris ces dernières années de la distance avec le mouvement social, beaucoup aussi continuent de « porter très haut le flambeau d'une très haute exigence artistique, d'une très haute exigence de valeurs, de défense des intérêts communs ».  
Cette lutte, qui perdure aujourd'hui, est celle de tous les citoyens. Elle est celle de la diversité culturelle.  
Le moment est venu, dans cette campagne où « l'a-culture » est au coeur du débat, de « dire haut et fort qu'il existe une candidate, Marie-George BUFFET, qui a placé réellement la question de la culture sur le terrain ».

Elle est la seule à refuser la marchandisation de la culture et à la considérer comme un véritable Service Public, qu'il convient de reconstruire après les coups qui lui ont été portés.

Et ils sont nombreux, dans le monde du spectacle, à tenir le même langage, le plus fermement possible. C'est la raison pour laquelle Didier LEFAUX soutient Marie-George BUFFET dans cette direction.

## J'appelle à voter pour Marie-George Buffet

Nom/prénom	Adresse,	E-mail
------------	----------	--------

## Ils ont signés l'appel à voter Marie-George Buffet, rejoignez-les!

ABOT Sébastien, Assistant communication Dieppe- ADELU- N. Malaunay- AGEZ Monique, Demandeur d'emploi Dieppe- ALEXANDRE Jacques & genevieve LILLESBONNE- ALICI Pierrette, Saint Etienne du Rouvray- ALIX Bernard, Agent de la fonction publique territoriale Brunville- AMART Corinne, Dieppe- AMART René, Docker retraité Neuville-les-Dieppe- AMART Sophie, Opératrice Dieppe- AMART Françoise Dieppe- AMART Maurice, Docker retraité Dieppe- AMART Corinne, Agent d'entretien fonction publique territoriale Dieppe- AMART Madeleine Dieppe- AMIAL Aziz, - AMIAL Ourdia, Gd Couronne -ANCEL Roger, Arques la Bataille- ANCEL Roger, Adjoint au Maire Arques-la-Bataille- ANCEL Monique, Retraitée Arques-la-Bataille- ANGER Guy, Retraité de la marine marchande,Retraité marin pêcheur Brachy- ARGENTIN Yvon, Le Havre- AUBERT Micheline, Saint Etienne du Rouvray- AUBERT Louis, Rouen- AUBERT Maurice, Rouen- AUBERT Jean-Luc, Rouen- AUVAGE Maurice, Maire adjoint Barentin- AUVRAY Georges, Papier carton retraité Senneville-sur-Fécamp- AUVRAY Nelly, Senneville-sur-Fécamp- AUZOU Valérie - AUZOU Vincent, Etudiant DieppeLe havre- AVENEL Josiane, Retraitée- Neuville-les-Dieppe AVENEL Jacqueline, Retraitée Neuville-les-Dieppe- AVENEL Marcel, Retraité Neuville-les-Dieppe- AVENEL Yvon, Retraité Neuville-les-Dieppe- AVENEL Robert, Retraité Neuville-les-Dieppe- BADMINGTON François, élu Maire de BADMINGTON Rose Marie, Déléguée des Rousen- BAILLARD Guilaine, Montvilliers- BAISNEE Michèle ST NICOLAS DE BLIQUETUIT - BAISNEE Marcel Saint Nicolas DE BLIQUETUIT- BARBIER Michel Orthophoniste Eu - BARRILLEC Bernard GLOS SRISLE - BARO Bruno, Technicien Arques-la-Bataille - BARRIS Stéphane OISSEL - BARRIS Michel Conseil Général - BARTERT Jean Claude GD COURONNE- BASSET Jean-Luc Chauffeur poids lourd s Berneval le grand - BAUDOUIN J.J PISSY POVILLE - BAUDOUIN C, PISSY POVILLE - BAULT Jean GONFREVILLE L'ORCHER - BAULT Alain Directeur de l'éducation nationale Dieppe - BE ERIK Gaëtan DIEPPE - BEAUMONT Stéphane Agent de la fonction publique territoriale Dieppe - BEAUMONT Renée Déléguée syndicale ent. LEAR Dieppe - BEAUMONT Eugène Retraité de la DDE Dieppe - BEQUJET Christian Maire de Blangy-sur-Bresle- BÉHAR Charles GD COURONNE BEHEDA Aline GONFREVILLE L'ORCHER BELLEPERCHE Jean Claude ESLETTES BELLEPERCHE Monique ESLETTES BELOT Alain MT ST AIGNAN BERNARD Philippe SOTTEVILLE LES ROUEN BENOT Annick MT ST AIGNAN BENOUF Elodie TOULOUSE BENSAKHRIA Rabah GD COURONNE BENSAXHRIA Nassima GD COURONNE BENSAXHRIA Samia GD COURONNE BENSAXHRIA Hénia GD COURONNE BENSAXHRIA Mourad GD COURONNE BENOIST Jean Pierre CANTELEU BERNARD Michel GD COURONNE BERNARD Roland LE HAVRE BERNARD Christian TANCARVILLE BERNARD Claude Syndicatsite Sandouville BERRANGER Michèle Retraitée Dieppe BELIN Bernard LILLESBONNE BIENASSIS Francis Brigitte PITRES BINOT J.Jacques ST JACQUES SUR DARNETAL BION Françoise HARBELUR BLOC Rosine Citoyenne Dieppe BLOC Virgil Animateur sportif Dieppe BLOC Paulette Militante associative Arques-la-Bataille- BOISNE Dieppe BLOC Stéphane Agent SNCF Dieppe BLOC Laurence Agent fonction publique territoriale (maternelle) Dieppe BLONDEL Véroïque Conseil Régional BLONDEL Jean-Claude MONTVILLIERS BLONDEL Odette Citoyenne Anjouat BLONDEL Jean-François Agent du Canton de Janine Retraitee Dieppe BOILAY Nicolas Miroitier Sartrouville (78) BOILAY Philippe Commerçant Auzouville sur saâne BOILAY Olivier Agent d'entretien Dieppe BOSANSKY Liliane, Conseillère Municipale de Dieppe BOSANSKY Jean Retraité marin marchand Dieppe BOULANGER Stéphane DIEPPE BOULAIS Danielle SOTTEVILLE-LES-ROUEN - BOULENGER Bruno Citoyen Puy-Bracquemont BOULQUAY Marine CANTELEU BOURGEOIS Dominique GONFREVILLE Le Bourgeois Militante de la fonction publique territoriale Dieppe BOURGET Pierre GD COURONNE BOURGET Isabelle GD COURONNE BOURGOIS Monique Retraitée Dieppe BOUTIN Annie DEVILLE LES ROUEN BOU VIGNES Claude GD COURONNE BOLZONNE Gérard Retraite Sandouville BRIAUD Roland Retraité Dieppe BUREL Fabienne SAINT ETIENNE DU ROUVRAY BURETTE Marcseau DEVILLE LES ROUEN BUTTARD Jean-Pierre SAINT PIERRE LES ELBEUF CAILLAT Annick LA CERLANGUE GALLAT Raymond LA CERLANGUE CALBRIX Tanqay ESLETTES GALLAT Christian Syndicatsite cherm - not LE HAVRE CANEL Gérard TOURVILLE LA RIVIERE CANEL Martine TOURVILLE LA RIVIERE CANHAN Nicole Citoyenne Dieppe CARLE Monique Retraitée de la C.A.F. Dieppe CARLE Georges Retraité SNCF Dieppe CARMON Renée GD COURONNE CARPENTIER Jean Jacques GD COURONNE CARPENTIER Laure GD COURONNE CARPENTIER Sandrine Agent de service Dieppe CARRON Claude ROUEN CAUDEBEC Marcel DIEPPE CAUFOURIER Anne-Marie GAINNEVILLE CAUMONT Louis MALAUNAY CAUMONT Jacqueline Retraitee Dieppe CAURET Sylvie Employé Dieppe CAURET Daniel Syndicatsite - retraité du livre Dieppe CAVERNE Nicolas Syndicatsite - retraité de commerce Dieppe CAVECIN Pascal Magasinier Neuville-les-Dieppe CAVELIER Jean-François, Maire de Saint-Jacques-Fresquienne CHAPELLE Bruno GONFREVILLE L'ORCHER CHAPLAIN Jocelyne PT QUEVILLY CHARLES Roger Maçon Torcy le Petit CHARLES Marcelle Retraité de la fonction publique territoriale Torcy le Petit -CHARLONNET Matthieu ROUEN-CHARLONNET Christiane Dieppe CHARRIERE ChASSY Agnès LE MANOIR CHAUSSADE Michel BARENTIN CHAVENTRE Didier Citoyen Dieppe CHAVENTRE Marie-Agnès Citoyenne Dieppe CHAVIGNY Pierrette YMARE CHENAULT Gérard Saint Etienne du Rouvray, CHERES Jean-Pierre Retraité de l'enseignement Dieppe CHIFFER Jean-Marie DEVILLE-LES-ROUEN - CHEVALIER Olivier, élu municipal - CHICOT Christian BOLBEC CHOULANT Joël, maire adjoint BOLBEC CHRISTOL Véronique, élue municipale - SOTTEVILLE-LES-ROUEN - CHRISTOL Olivier SOTTEVILLE-LES-ROUEN CLAPSON Roland GONFREVILLE BOSCH CLEE Michel maire adjoint St ETIENNE DU ROUVRAY CLERGET Jacky BRIONNE COESNON Monique Ancienne élue de Dieppe COEUR D'ACIER Roland Gd COURONNE COFFIER Gd COURONNE COLANGE Marcel Dieppe COLANGE Gaston Docker retraité Dieppe COLLARD

Daniel Le Havre- COLLIN Claude Conseil Général COLLON Sonia Mère au Foyer Neuville-les-Dieppe COLOMBEL Josette GD COURONNE CONET Jeannine GAINNEVILLE CORROYER Didier ROUEN CORTHESE Denise-COUDER Francis BARENTIN COURTOIS Rena OISSEL COUSIN Maryvonne CANTELEU COUSTHAM Georgette ST ETIENNE DU ROUVRAY CRAYEUSKY Raymond Saint Etienne du Rouvray CRESSON Bernard MAROMME CROCHEMORE Jean Retraite succursale renau LE HAVRE CROCHEMORE Francis Maire de Bois Robert CUEFF Marcel Citoyen Dieppe CUISSOT Stéphane Citoyen Saint-Aubin-le-Cauf CUVILLIEZ Christian Ancien Député Maire de Dieppe Dieppe CUVILLIEZ Marie-Claude Dieppe DALBERT Nadine OISSEL DALBERT Jean-Louis OISSEL DANET Jean-Luc ST ETIENNE DU ROUVRAY DARAGON Nadine Retraitée, DARAGON Marcel Retraité Friville Escarbotin DEAUVE Dominique LA LONDE DAVENET Martial ARQUES LA BATAILLE DE SOUZA Assistan OISSEL DEBAS Viviane CLERES DECAVEUX MALAUNAY DEHAYS Géraldine Citoyenne Dieppe DELAHAYE Cédric Ouvrier d'usine Sandouville DELANDRE Béatrice Militante associative Dieppe DELAPORTE Louis Maçon ticheron Dieppe DESTRE André PT QUEVILLY DELESTRE Luc Syndicatsite cheminot PT COURONNE DELESTRE Rémy Technicien Neuville-les-Dieppe DEMALINE Carole GD COURONNE DEMISELLE Olivier DARNETAL DEPOLLY Eric Syndicatsite Anjouat DESPLANCQUET Lionel Retraité de la fonction publique territoriale Montvilliers DESSAUX Marguerite retraitée Dieppe DESSAUX René Docker retraité Dieppe DIAZ Gérard PT QUEVILLY DIROU Yves Militant syndical Dieppe DJIMI Abdallah GD COURONNE DRAMET Jacky Citoyen Dieppe DRAMET Josiane Citoyenne Dieppe DRUEN Sylviane Brangy-sur-Bresle DRUEN Philippe municipal Verrier retraité syndicatsite Blangy-sur-Bresle - DUBEC Colette Retraitée centre hospitalier Auffay DUBEC Bernard Cheminot retraité Auffay DUBOIS Michel LE MESSNIER GONFREVILLE L'ORCHER - DUBOIS Pierre ST ETIENNE DU ROUVRAY DUBOIS Nicolas Tancarville DUBOIS DUDER Wladyslas Ancien élu de Dieppe Dieppe DUEK Chantal Enseignante Dieppe DUFAY Patricia GAINNEVILLE DUGARD Jean Pierre GD COURONNE DUGNOL Julien GD COURONNE DUPLESSIS Jacqueline Agente de la fonction publique territoriale Arques-la-Bataille DUPONT Thierry Employé d'usine Le Tréport DUPONT Paulette Retraitée Le Tréport DUPRAY Patrice Conseil Régional / Maire-DUPRE Alain militant du logement social SOTTEVILLE LES ROUEN-DUPRE Aurélie SOTTEVILLE-LES-ROUEN DUVAL Vincent YMARE EL MORKYF Abdallah GD COURONNE EL MORKYF Hassan GD COURONNE EL MORKYF Saïd GD COURONNE EL MORKYF Rachid GD COURONNE ESNAULT Isidore Docker retraité Dieppe ESNAULT Abdou Retraité Otrfranville-ESNAULT Nicole Dieppe ESNAULT Jacqueline Retraitée de la fonction publique territoriale Otrfranville ESSAHLI Touria GD COURONNE ESSAHLI Zohra GD COURONNE ESSAHLI Jelloul GD COURONNE ESTER Jean-Claude, Conseiller Municipal Arques-la-Bataille ESTER Jean-Claude, Conseiller Municipal Arques-la-Bataille ESTER Jean-Claude, Conseiller Municipal Arques-la-Bataille ETIENNE Sylvie Canteleu EVRRARD Pierrette Militante associative Dieppe EVRRARD Daniel Militant associatif Dieppe EVRRARD Gaëlle Laborantine Nt Dame de Gravanchon- EUDE Gérard- EYMERIE Angélique PACY SUR EURE- EYMERIE Jean Claude GALLIAN (83) EYMERIE Annie GALLIAN (83)-FAINSTEIN Marie-Thérèse Députée résistante - officier de la légion d'honneur Avremesnil-FAUQUET Jean Yves, maire adjoint NEUFCHATEL EN BRAY-FAUQUET Simone, institutrice retraitée- FÉCAMP-Gérard Maire d'Intraville-FERAN Michel Bertrand Agent de fonction publique territoriale Dieppe -FERAN Marie-Luce BOISGUILLAUME FESSARD Colette SOTTEVILLE-LES-ROUEN-FIOCRE Jacques-FIOCRE Christiane NEUFCHATEL-EN-BRAY FIOUET MALAUNAY-FIOUET Catherine ST ETIENNE DU ROUVRAY-FIOUET Pascal ST ETIENNE DU ROUVRAY FLANDRE Raymond St Etienne du Rouvray FLAUX Aline MALAUNAY-FLAUX Adèle-FLAUX Martin-FLAUX Jean-Yves ANCEAUMEVILLE-FOLATRE Lucien GD COURONNE-FOLUO Chantal Dieppe- FOR-TINI Jean-Claude Le Tréport FOSTER Charly FOSTER Marie-Christine Chantier de travaux en retraite Roumesnil Boutellies FOUCAUD Thierry Sénateur/Maire OISSEL-FOUQUET Reine OISSEL FOURNIER Jérôme Conseiller Municipal Arques-la-Bataille FRELLET Stéphane Retraité de la fonction publique territoriale Neuville-les-Dieppe-FREULET Jean-Pierre Retraité de la fonction publique territoriale Neuville-les-Dieppe-FRITIER Gilbert OISSEL-GABOR Christiane Mère au foyer Dieppe GAILLARD Marie Catherine Conseil Régional- GAILLARD Marie-Catherine Conseillère Nationale Normande Conseillère Municipale de Dieppe Neuville-les-Dieppe- GALLOT Annette, maire adjointe DEVILLE-LES-ROUEN-GALLOT Jean-GARCIA Mireille Conseil Général-GARCIA Francisco Militant d'association de retraités Darnetal-GARCIN J Paul Pt QUEVILLY-GARRAUD Jean Conseil Général GASSE Claude MALAUNAY GASSE Maryse MALAUNAY-GAUTROT JEAN Adjt-maire ARQUES LA BATAILLE-GENESTE J-Pierre FORGES LES EAUX GIFFARD Damien Demandeur d'emploi Dieppe-GIFFARD Yvon Retraité Dieppe-GILLET Christelle Conseillère Municipale de Dieppe- GILLET Gérard Professeur Dieppe-GIRARD-DAVENET Corinne-GIRARD Nicole HARFLEUR GIRAULT Martine YMARE GODIN Christiane Retraitée Education nationale Hautot-sur-Mer GODIN Claude Retraité Education nationale Le Tréport GOSLARD Alain Agent d'entretien Dieppe GOSSELIN Jérôme ST ETIENNE DU ROUVRAY GOUBERT Sylviane Agent de la fonction publique Saint-Aubin-sur-Scie GOUBERT Jean-François Retraité chauffeur Dieppe GOSSELIN Jean-Louis Maire de Saint-Aubin-sur-Scie GOULF Jean Manutentionnaire Dieppe- GOUGEON Serge, Syndicatsite-GOUPIL Vincent Rouen- GOUPIL Christine, St Etienne du Rouvray- GOYER Françoise, ST ETIENNE DU ROUVRAY-GRADO Isabelle PT QUEVILLY-GRAND-PIERRE Michel, St Etienne du Rouvray-GRANIER Laurence Dieppe -GRATIGNY Jeannine Retraitée Dieppe GRENIER Daniel Maire Le Houllme-GRENIER Patricia LE HOULME GRESSUS Valérie LE HOULME-GRIPPON Christiane GONFREVILLE L'ORCHER GROSJEAN Bruno SOTTEVILLE-LES-ROUEN GROUARD Laurence Neuville-les-Dieppe GRUEL Patrice TANCARVILLE GRUEL Sylviane TANCARVILLE GRUEL Patrice TANCARVILLE-GRUEL Eric Le Havre- GRUEL Sylviane TANCARVILLE-GUEDE Marcel GD COURONNE Nadine Militante syndicat Dieppe GRUEN MALAUNAY-GRUENARD Huguier François GUERIN Marcel GONFREVILLE L'ORCHER GUEUDIN Maurice Retraité de la marine Neuville-les-Dieppe GUEZELOU Saint Etienne du Rouvray-GUILLOTT Philippe Maire Ymare- GUILLOIS André Montvilliers- GUILLOTT Philippe Maire Ymare- GUILLOTT Philippe Maire Le Havre- HALINGRE Jacques Militant associatif

Dieppe HAMEL Michel Ancien élu de Dieppe HAMELIN Colette Militante associative Dieppe HAMON J.Yves retraité ST ETIENNE DU ROUVRAY HARDY Dominique maire adjoint SOTTEVILLE-LES-ROUEN HARTHEG Christophe Chauffeur roue Neuville-les-Dieppe HAULE Maurice OISSEL HAUTOT Olivier Syndicatsite technicien chez Renault Montvilliers HAVARD Michel Maire Bobec HÉBERT Annie GAINNEVILLE HELLOUIS Marie Christine PT QUEVILLY HENCOO Odette Retraitée Neuville-les-Dieppe HEROUX Vincent Agent de la fonction publique territoriale Dieppe HEROUX Cindy Demandeur d'emploi Dieppe HEROUX Yvette Retraitée du centre hospitalier de Dieppe Dieppe HIANG Diatta Citoyen Dieppe HIDALGO Jean Sébastien DIEPPE HOUEL Michel GRAMBOUVILLE HOUEL Catherine DEVILLE LES ROUEN HOUEL Nicole GRAMBOUVILLE HULIN Serge MESNIL ESNAUD HURARD Josiane LA LONDE JABIOL Maryline Vendéuse Neuville-les-Dieppe-JABIOL Pierre Vendeur Neuville-les-Dieppe-JACQUELINE Gérard Conseiller Municipal de Dieppe ST Quentin au Bosc JAHA Mohamed DEVILLE LES ROUEN JAMAÏN Sylvie Syndicatsite Pt COURONNE-JEGADEND Jean-Louis Conseil Général JOIGNANT Gabriel Salarié de la chimie Montvilliers JOLY Chantal GONFREVILLE L'ORCHER JOUAN Bernard Dieppe JOUEN Eric MESNIL PANNEVILLE- JOULIN Jean comédien-JOUSSE Patricia BOLBEC- JOUVIN Philippe-GRUGNY JULIEN Michel Le Tréport JUMEL Sébastien Conseiller Général de Dieppe - Vice président du Département- KAYASSI Mohamed Gendarme GD COURONNE-KAYASSI Mohamed Pt COURONNE-KAYASSI Bekacem GD COURONNE-KAYASSI Yamin GD COURONNE KAYASSI Tahar Gd COURONNE-KAYASSI Hichame Gd COURONNE KHECHAIFI Fouad Gd COURONNE KHECHAIFI Hadda Gd COURONNE-KHECHANE Heléne ROUEN- LHEULAS Retraitée Dieppe-LAFOSSE Dominique Retraitée Dieppe-LAINE Claude Conseil Régional- LAINE J-P - LALLIER Marie-Agnès ST ETIENNE DU ROUVRAY LALMANT Bernard TOURVILLE-LA-RIVIERE- LALOYER Grégory ALIZAY LAMAQUA-ESNAUD DUBOIS Nicolas TANCARVILLE LALOYER DU ROUVRAY LAMARE Catherine Gd COURONNE- LAMA-ZOUADE Michel GD COURONNE LANGLOIS Caroline St Etienne du Rouvray LANGLOIS Nicolas Maromme LANGLOIS Dominique militant du logement social ST ETIENNE DU ROUVRAY LANGLOIS Serge CANTELEU LAPOTRE Michel Conseiller Municipal de Saucqueville-LARBI Cherif militant syndical fonderie aluminium oléon CAUDEBEC LES ELBEUF LARONCHE Marie-Hélène ST ROMAIN COUBOSC LAVEDRIE Rosemarie Enseignante Saint Nicolas d'Allemont LAVEDRIE Jean Cadre retraité des finances Neufchâtel en Bray LAVIEVILLE Yves- LAVISSE Yann YVETOT LAVOINE Thérèse Retraitée Eu LAVOINE Marc Salarié - entreprise du verre Le Tréport LAVOINE Patricia Décoratrice sur verre Le Tréport LE BOUBENNEC Edmond Ouvrier d'usine renault Harfleur LE BOUBENNEC Joséphine Mère au foyer Harfleur- LE Fournis Marie-Claire St Etienne du Rouvray LE GRAIN Didier GAINNEVILLE LE MARREC Joël Retraité de l'Education Nationale Saint-Aubin-le-Cauf LE MARREC Françoise Retraitée de l'Education Nationale Saint-Aubin-le-Cauf LEBLANC Pierre Syndicatsite GONFREVILLE L'ORCHER LEBLANC Jean Retraité du port Dieppe LEBRETON Lucretie GD COURONNE LECABLE Nicolette ST ETIENNE DU ROUVRAY LECOEUR Aurélie Etudiante Le Havre LECOEUR Anne Marie GRUGNY LECOEUR Christiane maire adjointe LECOEUR Francis GRUGNY LECOIFFIER Jacques GD COURONNE - LECOIFFIER Anne Marie, salariée à la banque postale - LE COQ J Paul Conseil Régional/Maire Contrevoie L'Orcher LECOQ Serge MONTVILLIERS LECOURTOIS Marie-Odile Nt DAME DE GRAVENCHON LECOUSIN Pascal Saint Etienne du Rouvray LEDUEY Joëlle Surveillante de Gîte Dieppe LEFALUX Didier musicien-LEFEVRE Bernard Retraité de l'Education nationale Dieppe LEFEBVRE Liliane Retraitée Dieppe LEFEVRE Claudine Dieppe- LEFEVRE Sandra- LEFORT Charlyne GD COURONNE LEFRANCOIS Yvette Canteleu LEGER Norbert PT QUEVILLY LEGER NAY-POLLIER Catherine ST ETIENNE DU ROUVRAY-LEGER de la fonction publique territoriale Gournay en Bray LEGER Sébastien militant associatif parent d'élève - LEGOUT Gérard GONFREVILLE L'ORCHER LEGRAS Liliane Secrétaire section du PCF - Conseillère Municipale Dieppe LEGRAS Bernadette Militante pour le droit des personnes âgées Dieppe LEJARD Chantal GONFREVILLE L'ORCHER LELEU Frédéric Technicien Dieppe - LELIEVE Annick GD COURONNE LEMIRE Anita BOIS DENNEBOURG LEMOINE Michèle ST PIERRE SRISLE LEMOINE Jean ST PIERRE BERT SRISLE LENOIR Claude Peintre en bâtiment Dieppe LEQUET Odette DEVILLE-LES-ROUEN LEQUILIERIER Michèle CHARLEVAL LERICHE Jean Luc ND BONDEVILLE LERICHE Didier Maire Gournaville LERICHE Michelle Canteleu LEROUX Jean Jacques LE HAVRE LEROUX Daniel Retraité de la fonction publique territoriale Neuville-les-Dieppe LEROY Evelyne Jean LEROY Florian ROUEN LEROYER Yvette GONFREVILLE L'ORCHER LESCOQ André PETIT QUEVILLY LESEIGNEUR André Retraité Montvilliers LETELIER ST ETIENNE DU ROUVRAY LETESSIER Marcel ancien maire Canteleu LEULLIET Claude Retraité du commerce Dieppe LEVEQUE François Le Tréport LEVILLAIN Bernard St Etienne du Rouvray LEVILLAIN Noël Maire Tourville la Rivière LEVILLAIN Annabelle Pt QUEVILLY LEVILLAIN Serge GONFREVILLE L'ORCHER LHEUREUX Michel Dieppe-LHOMMEL Annick Pt QUEVILLY-LEGARD Michel ROUEN-LION Aline Agente de la fonction publique Dieppe LOISEAU M-Claire SAINT PIERRE LES ELBEUF LOISEL Hervé Nt Dame DE GRAVENCHON LOSON D - LOSON V- LONQUENT Alain Maire du Tréport LOPATINSKY Sonya GAINNEVILLE LOU-VET Gilbert Militant associatif parent d'élève St PAER LUGAT Genevieve St Etienne du Rouvray MHANNI Kerroum Gd COURONNE MAGEHT Bénédicte Gd COURONNE MALAN Doin Colette GONFREVILLE L'ORCHER MANATAKIS Liliana Neuville-les-Dieppe MARCHAND Nathalie ROUEN MARECAL Marcelle Retraitée syndicatiste MARTIN Christine GONFREVILLE-L'ORCHER MASDEBRIEU Michel Syndicatsite MASSE Didier Concessionnaire Dieppe de Crêt sur Mer MAUGER Agnès Ancienne élue de Dieppe MAZILLE Elise - MENAGER Michel Maire-adjoint Arques la Bataille- MENAGER Geneviève Arques la Bataille MENARD Joël Sapeur pompier Dieppe MERGADO Roger- MERICIER Grouard Laurence Neuville-les-Dieppe MERCIER Patrice TANCARVILLE GRUEL Sylviane TANCARVILLE GRUEL Patrice TANCARVILLE-GRUEL Eric Le Havre- GRUEL Sylviane TANCARVILLE-GUEDE Marcel GD COURONNE Nadine Militante syndicat Dieppe MIGNON MALAUNAY-MIGNONOT Malouan Mille Jean Pierre EVREUX- MIGNOT Etienne ND GRAVENCHON MIREY Pascal ST ETIENNE DU ROUVRAY MITON James ROUEN MOATASSIM Mohamed Gd Couronne- MOATASSIM Youssif Gd Couronne- MOATASSIM Mohamed Gd Couronne- MOATASSIM Hamza Gd Couronne- MOATASSIM

Gd Couronne- MOGUEN Maud MALAUNAY MOÏSE Joachim ST ETIENNE DU ROUVRAY MOLLIN Michel Gd COURONNE MOTTE Alain Pt QUEVILLY MUTEL Remy Retraité Dieppe- NTARI Joseph- NAIL Nathalie Conseil Général Le Havre -NASRI Ali Gd COURONNE NORMAND J.P Syndicatsite BERTEVILLE ST OUEN ONFRAY Claude HARFLEUR PACY Georges BOIS DENNEBOURG- PAGES Robert, ancien sénateur maire honoraire PASCUAL Dominique Ferme au foyer Dieppe PARRY Aurélie Assistante maternelle Neuville-les-Dieppe PAUL Daniel Député Le Havre - PAUL Dominique Conseillère Municipale Arques-la-Bataille PAULJARDIN Pierre-Emmanuel Etudiant Dieppe PELLETIER Cédric GONFREVILLE L'ORCHER PENOUER Ana Pt QUEVILLY PERRAUD Yves syndicatsite ST ETIENNE DU ROUVRAY PERRIGAULT Yann Syndicatsite technicien chimie Montvilliers PESCi Paulette GD COURONNE PESCI Paulette GD COURONNE PESQUET Jean-Claude Retraité du Centre Hospitalier de Dieppe Dieppe PESQUET Martine Dieppe PETREL André MALAUNAY PLOTZER Odette Dieppe PICARD Pierre Docker retraité Neuville-les-Dieppe PICARD Denise Militante associative Neuville-les-Dieppe PIERRON Nicole NT DAME DE BONDEVILLE PIETERS Charlotte Ancien résistant - Officier de la Légion d'honneur Dieppe PIETTE Joëlle Agent de la fonction publique territoriale Neuville-les-Dieppe PIGNE Michel ND DE BONDEVILLE PIGNE Anne Marie ND DE BONDEVILLE Pilon Thérèse Agente de la fonction publique territoriale Puy- Neuville-les-Dieppe PIMOR Fabrice GONFREVILLE L'ORCHER PINEU-NOGUEIRA Manuel PT QUEVILLY PIQUENOT Annick GONFREVILLE LORCHER PLART Miguel Agent de service Dieppe PLOQUIN Dominique Gd QUEVILLY-PLOUGOVEN Catherine GAINNEVILLE POGNON Dominique HALLÉ POMARD Michel St Etienne du Rouvray OTTERF-VICE Sylvie St Etienne du Rouvray PREPOLESKI Bruno Syndicatsite à EDF Gd Quevilly PREY Alan CANTELEUPRIN François NEUFCHATEL EN BRAY PRIVAT Colette DE Alan GONFREVILLE POUSSIER Pierre Retraité boulanger pâtisserie Dieppe PROUST Mauricette Citoyenne Dieppe PRUVOST Magali Monitrice-éducatrice Dieppe QUIROS Mireille Professeur Neuville-les-Dieppe RACERO Sébastien GD COURONNE RAGOT Jacky, Barentin- RAGOT Edith, Retraitée Barentin- RAY Gilles maître de conférences- REMAN DE Jean Louis, Syndicatsite Barentin- REMOND Nathalie, Goufreville l'Orcher- RENAUX MURIEL Saint Etienne du Rouvray RESSOT Janine St Etienne du Rouvray RIBET Denise MONTVILLIERS RICHARD Jean Pierre retraité docteur ND GRAVENCHON- RICHER Jacques, Militant associatif parent d'élève- RIDEL Michéline Citoyenne Dieppe RIOLAND Claude Retraité EDF - GDF Dieppe RISPOU Claude Ouvrier métallurgiste retraité Dieppe RIVIERE Tony Peintre Dieppe ROBERT Hilaire militant culture- RODRIGUEZ Michel St Etienne du Rouvray RODRIGUEZ Marie Pierre Elue municipale St Etienne du Rouvray ROQUIGNY Gérard Retraité Dieppe ROQUIGNY André Retraité du centre hospitalier Dieppe ROSE Yves HARFLEUR ROSSIGNOL Françoise Gd QUEVILLY ROULLARD Gabriel OISSEL ROULLAND Guy Ancien élu de Dieppe - retraité marin marchand Dieppe RUCHON Jean Le Havre SADE J-Michel Ouvrier Arques-la-Bataille SADE Monique Retraitée Arques-la-Bataille SADE Virginie Citoyenne Arques-la-Bataille SAIBA Earbi GD COURONNE SAIBA Zahire GD COURONNE SAIBA Karima GD COURONNE SAIBA Sanac GD COURONNE SAIBA A GD COURONNE SAILLY Raymond ROUEN SALEN Michèle GD COURONNE SAILLY Jean GD COURONNE SAN MIGUEL Daniel BARONNIER Marie-Claude Demandeur d'emploi Dieppe- SCEAUC J-Pierre universitaire Le Havre- SEBTI Horia ND BONDEVILLE SELINCOURT Claude Pt QUEVILLY SEMEUX Gérard SOTTEVILLE-LES-ROUEN SENECAUX Guy Maire de Arques la Bataille Arques Retraité de l'Education nationale Dieppe SENECAUX municipal LES ALIX SERRE Maxime YVETOT SIMON Marcel BOLBEC SIN RONIA Max Retraité Dieppe SIN RONIA Annie Retraitée Dieppe SINGIRI Dominique GD COURONNE SILJMAN Anesky ST ETIENNE DU ROUVRAY SORREL Gilles Gd QUEVILLY STOCKER Jacqueline LE HOULME STOCKER Jean ESLETTES STRUCK Jacques, STRUCK Françoise ST ETIENNE DU ROUVRAY SURAIS Charlotte GD COURONNE TAILLEUX David Magasinier cariste Dieppe TAILLEUX Serge Citoyen Dieppe TALMON Marcel ARQUES LA BATAILLE TELLIER,Liliane-Retraitée Baromesnil TELLIER Daniel Ajusteur Baromesnil TERRIER André-Pierre syndicatsite OTOR- TERRIER Nicole syndicatsite élue municipale OISSEL-TESSIER Philippe HARFLEUR TESSON Sylviane ALIZAY THIERRY Lucienne Retraitée Le Tréport THIFAGNE Gérard Maire adjoint BARENTIN THIFAGNE Danièle BARENTIN THOMAS Claude Mécanicien retraité Saint-Denis d'Acton THOMAS Jacqueline Animatrice d'une Association de retraités Neuville-les-Dieppe THOMAS Solange Saint-Denis d'Acton THOUMIRE Philippe Gd COURONNE TIEURSN Michel Maire Eslette TINEL Jocelyne élue municipale OISSEL TISON Yvette OISSEL TOILLIER André Retraité Le Tréport TOILLIER Micaëla Serveuse restauration Le Tréport TOILLIER Monique Agent de la fonction publique Le Tréport TOILLIER Isabelle Demandeur d'emploi Le Tréport TOILLIER Lyggya Retraitée Le Tréport TOULLEC Hervé HARFLEUR TOULOUZAN Michel HARFLEUR TRAOIRE Aboubacar Vétéran Dieppe TRAVERS Bernard ST ETIENNE DU ROUVRAY TREHET Pierre OISSEL TREHET Antoinette ST ETIENNE DU ROUVRAY TRITZ Didier CLEON TROCHARD Edith ROUEN TRUBERT Alain BOLBEC TUBEUO Lionel syndicatsite fondene oléon SOTTEVILLE SOUS VAL TUNETIER Yoland Gd QUEVILLY VALLEE Gérard SOTTEVILLE ROUEN VATTIER Daniel GONFREVILLE L'ORCHER VAVASSEUR Julien Gd QUEVILLY VAVASSEUR Gérard YMARE VENDANGE Christelle Sportive VENGÉON Claude FOURMETOT VERCER Daniel Responsable d'établissement médi-co-éducatif Neuville-les-Dieppe VERMEERSCH Philippe élu municipal LE TREPOT VERSCHAMBERS Patrick GD COURONNE VESIER Lionel MALAUNAY VESIER Danielle MALAUNAY VIDÉIRA Joël ST ETIENNE DU ROUVRAY VIEUBLE Paul Editeur Christian VIEUBLE Jean-Christophe Saint Crespin VIEUBLE Maryse Retraitée de la fonction publique Saint Crespin VIMONT Christiane BARENTIN VINCENT Valérie Le Petit Quevilly VINCENT André ST LAURENT DE BREVEDENT WADLOUX Martine Vendéuse Neuville-les-Dieppe WILLERVA Christian, WILLERVA Christiane St Ouen de Thouberville WOLF Mireille CONCHES WOLF Caroline Conseil Régional- WULFRANC Hubert Conseil Général/Maire WURCKER Guy Canteleu- YON J-Bernard syndicatsite OTOR- ZAIRH Soufala GD COURONNE ZAIRH Hassan GD COURONNE ZAIRH Meryem Saïda GD COURONNE ZAIRH Abedklla Gd COURONNE ZAIRH Abderramane Gd COURONNE ZAYAKH Karima Gd COURONNE ZAYAKH Asma Gd COURONNE ZAYAKH Azéline Gd COURONNE ZAYAKH Ahmed Gd COURONNE ZAYAKH Ibrahim Gd COURONNE ZAZZALI Serge ST ETIENNE DU ROUVRAY